



LES ÉCO-DÉLÈGUÉS CONTRE LA POLLUTION DE L'OcéAN

En
partenariat
avec


**RÉPUBLIQUE
FRANÇAISE**
*Liberté
Égalité
Fraternité*

ADEME

AGENCE DE LA
TRANSITION
ÉCOLOGIQUE

INTRODUCTION

Pourquoi ce guide ?

Surfrider Foundation Europe est une association environnementale créée en 1990 à Biarritz, par le triple champion du monde de surf, Tom Curren.

Agréée d'éducation populaire, elle s'est fixée pour mission de défendre les océans, le littoral et la population qui en jouit. Notre ONG intervient aujourd'hui dans 12 pays européens grâce à 49 antennes bénévoles.

Pour mener à bien cette mission d'intérêt général, nous sommes accompagnés par de nombreux partenaires : l'Agence de la Transition écologique (ADEME), le Ministère de la Transition Écologique (MTE), Eau Grand Sud-Ouest et la MAIF.

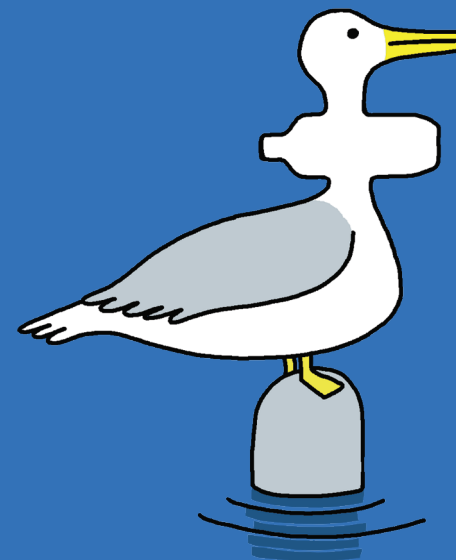
Dédié à la thématique de la pollution marine, ce guide a été créé pour vous accompagner, vous éco-délégués, élèves de collèges et lycées ou encore membres de l'équipe pédagogique.

Les océans, poumons de la planète, sont aujourd'hui menacés. Des actions simples à réaliser peuvent être mises en place afin de changer nos comportements et réduire la pollution marine à la source.

Vous avez envie d'agir concrètement sur les enjeux de la pollution de l'Océan ? Suivez le guide !



INTRODUCTION	
Pourquoi ce guide ?	2
LES OCÉANS SONT-ILS DEVENUS NOS POUBELLES ?	3
NOS DÉCHETS À LA LOUPE	3
QUE DEVIENNENT LES DÉCHETS UNE FOIS DANS L'OcéAN ?	5
LES DÉCHETS : PREMIERS PRÉDATEURS DES OCÉANS ?	6
ON PASSE À L'ACTION !	7
ACTION 1 MIEUX CONNAÎTRE LA POLLUTION MARINE	7
ACTION 2 RÉDUIRE SES DÉCHETS	8
ACTION 3 DEVENEZ LE PORTE-PAROLE DE L'OcéAN	10
CONCLUSION	11



LES OCÉANS SONT-ILS DEVENUS NOS POUBELLES ?

NOS DÉCHETS À LA LOUPE

Qu'ils soient en plastique, en verre, en tissu ou encore en métal, **les déchets que l'on retrouve dans les océans sont tous issus des activités humaines**. On les classe en fonction de leur taille. Ainsi, les plus gros déchets, supérieurs à 5 millimètres, sont appelés « **macro-déchets** » et les plus petits, inférieurs à 5 millimètres sont appelés « **micro-déchets** ».

De tous les déchets présents dans l'Océan, les déchets plastiques sont les plus nombreux. Chaque année, **8 millions de tonnes de déchets plastiques** arrivent de l'intérieur des terres vers l'Océan soit **l'équivalent d'un camion benne déversé chaque seconde**.

Le plastique, pas si fantastique !

Dans certaines zones du globe, **il représente jusqu'à 95 % des déchets marins**. Cette omniprésence du plastique dans les océans est due à une production industrielle qui ne cesse d'augmenter.

En 1950, la production mondiale était de 1,5 million de tonnes. Aujourd'hui, la production s'élève à plus de 368 millions de tonnes soit 200 fois plus qu'en 1950. Une expansion qui donne le tournis !

UN CHIFFRE À RETENIR

**200 FOIS PLUS DE PLASTIQUE
PRODUIT EN 2015 QU'EN 1950**
RÉSULTAT : LE PLASTIQUE
EST AUJOURD'HUI PARTOUT.
DANS LA BANQUISE, DANS TOUS
LES ORGANISMES MARINS
ET JUSQUE DANS NOS ASSIETTES.
APPÉTISSANT, NON ?

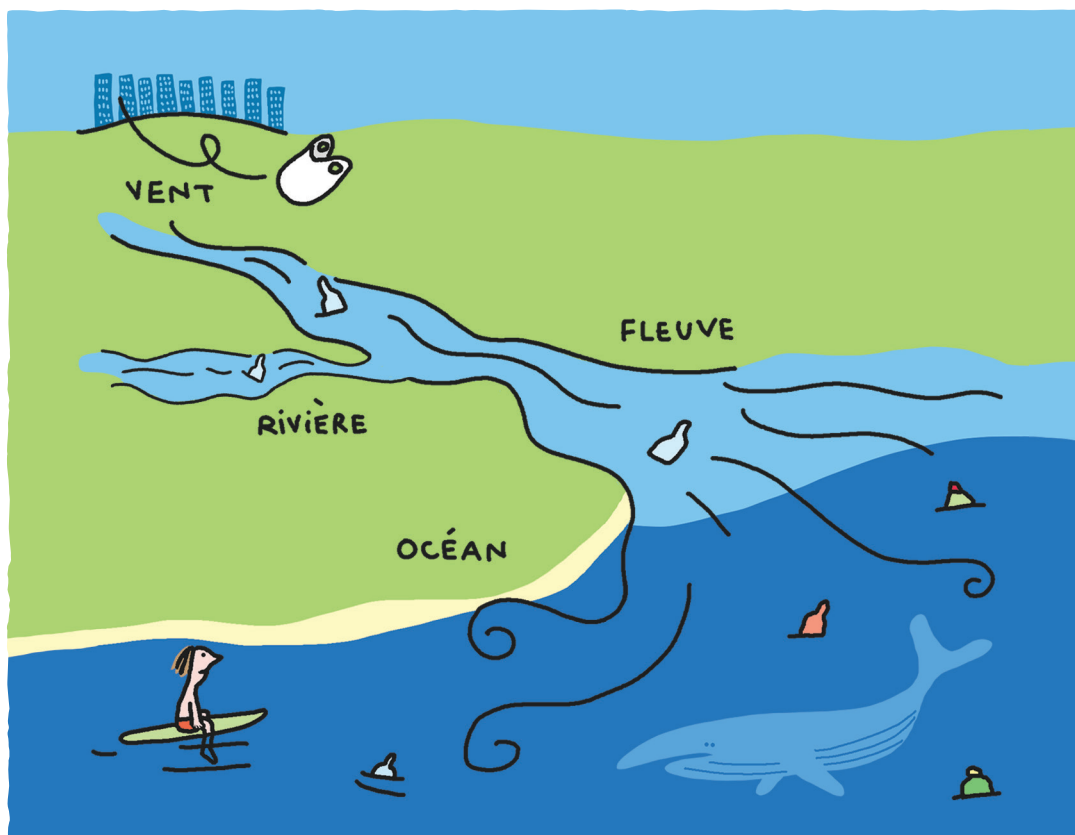
Le long voyage des déchets

Comment un sac plastique jeté dans une station de ski peut-il se retrouver dans l'Océan ?

Les déchets proviennent majoritairement de l'intérieur des terres. Poussés par le vent, le ruissellement des eaux de pluie et le courant des rivières, ils se retrouvent souvent à faire un bien long voyage jusqu'à l'Océan.

Jeter par terre, c'est jeter en mer !

En ville, les réseaux d'assainissement se retrouvent parfois saturés. Les eaux usées peuvent alors directement finir dans le milieu naturel. Emballages alimentaires, canettes, mégots et autres déchets se retrouvent emportés jusqu'à nos spots de baignade.



QUE DEVIENNENT LES DÉCHETS UNE FOIS DANS L'OcéAN ?

Vous l'avez compris : une fois transportés par les cours d'eau, ces déchets se retrouvent finalement dans l'Océan. Certains déchets vont flotter et dériver au gré des vents et courants, mais la majorité va quant à elle couler avant de se déposer sur les fonds marins.

Les courants marins, ces pièges à déchets

Ils jouent un rôle crucial dans la machine climatique, mais aussi dans la distribution des déchets présents à la surface des océans. **Portés par les courants, certains déchets font parfois un très long voyage, jusqu'aux zones les plus reculées de la planète. On les retrouve par exemple dans la banquise des pôles ou sur le sable de plages désertiques.** De quoi nous gâcher le paysage, mais pas seulement.

UN CHIFFRE À RETENIR

**8 MILLIONS DE TONNES
DE DÉCHETS PLASTIQUES
ARRIVENT DANS L'OcéAN
CHAQUE ANNÉE.**

Le septième continent...

Le saviez-vous ?

Le monde compte un septième continent... **Un septième continent de déchets !** Autrement dit, une zone où convergent les déchets flottants. Ce drôle de continent dérive dans le Pacifique Nord.

Au menu : soupe de microplastiques !

Pour être plus exact, il existe **cinq zones de ce type dans les océans du globe**. Quand on parle de continent de déchets, on imagine souvent une île où s'accumulent bouteilles, bidons et autres emballages solides. En réalité, il s'agit d'une « soupe » constituée d'une multitude de **microplastiques d'un diamètre inférieur à 5 millimètres**. Ces « micro-déchets » sont le fléau « invisible » de nos océans.

LES DÉCHETS : PREMIERS PRÉDATEURS DES OCÉANS ?

Flottant à la surface, tapissant les fonds marins ou échoués sur les plages, les déchets menacent les écosystèmes marins, mais aussi notre santé à tous. Confondus avec de la nourriture, ils peuvent être ingérés par la faune marine. Mais ils sont également à l'origine de phénomènes moins connus, tout aussi graves.

La faune marine, victime N°1

Les déchets plastiques constituent des « leurres » pour la vie marine qui les confond avec de la nourriture. C'est le cas, par exemple, de **certaines espèces de tortues qui assimilent les sacs plastiques à des méduses** et s'étouffent en les avalant. De nombreuses autres espèces d'oiseaux, de cétacés et de poissons sont également concernées. Triste sort pour la faune marine que celle de l'overdose de déchets...

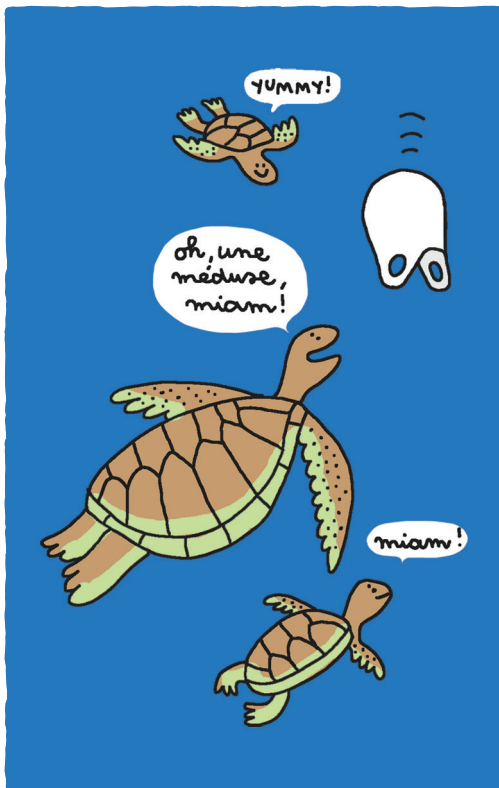
UN CHIFFRE À RETENIR
693 ESPÈCES MARINES
SONT DIRECTEMENT MENACÉES
PAR LA POLLUTION PLASTIQUE.

Un cocktail de polluants

Les microparticules de plastique présentes en grand nombre dans les océans ont la particularité de fixer et d'accumuler divers polluants. **Ces polluants comportent une toxicité pour les animaux marins qui les ingèrent...** et probablement pour les humains, situés au bout de la chaîne alimentaire. Pas très appétissant, ce cocktail !

Des « radeaux » pour espèces invasives

Fait étonnant : les déchets flottants qui dérivent au fil des courants favorisent le transport d'espèces invasives. Ils peuvent ainsi se retrouver colonisés par des algues, mais aussi par des petits mollusques et même des microbes. **Fixés à ces déchets, ces organismes vont parfois voyager à des milliers de kilomètres de leur lieu d'origine.** Un phénomène qui perturbe les écosystèmes locaux. Et qui peut être vecteur de maladies.



ACTION 1 MIEUX CONNAÎTRE LA POLLUTION MARINE

Organisez une Initiative Océane

Ce programme de **Surfrider** permet de sensibiliser le plus grand nombre de personnes à la pollution marine grâce à des collectes de déchets. Sur les plages mais aussi sur les berges de lacs, de cours d'eau, etc. Pour organiser la vôtre, c'est très simple !

Les étapes de la collecte :

- 1 • Choisissez un lieu adapté, accessible au public et sans danger et déterminez la date avec le référent « éducation au développement durable » (EDD).
- 2 • Enregistrez au moins 3 semaines à l'avance, la future collecte sur le site. www.initiativesoceanes.org.
- 3 • Commandez le kit de l'organisateur qui vous fournira tout le matériel requis sur place.
- 4 • N'oubliez pas d'informer vos camarades... et la mairie ! La future collecte se déroulant sur l'espace public, il est nécessaire de prévenir la collectivité ou l'organisation chargée de la gestion du territoire où elle se tiendra.

Faites de la science participative avec Osparito

Allez plus loin encore grâce au programme **Osparito** ! Via un protocole ludique et adapté à votre niveau scolaire, apprenez-en davantage sur la pollution marine tout en participant à la collecte de données sur les déchets au niveau national.

Comment participer ?

Pour participer au programme, c'est très simple : contactez l'équipe **Surfrider** sur le site osparito.surfrider.eu pour recevoir toutes les informations et le guide pédagogique explicatif.

Les étapes de l'enquête :

- 1 • Enquêtez en collectant 4 fois par an collectivement les déchets sur un périmètre préalablement délimité.
- 2 • Analysez les preuves ! Autrement dit, pesez, trie et quantifiez les déchets.
- 3 • À l'aide d'un logiciel, présentez les résultats sous forme de diagrammes permettant d'identifier les différents types de déchets et, par déduction, les sources de ces pollutions.
- 4 • Organisez une présentation des résultats sous forme de débat, de quiz, de discussions autour des solutions à mettre en œuvre.
- 5 • Toutes les données récoltées sont remises à **Surfrider**. Elles vont contribuer à améliorer la connaissance scientifique en s'inscrivant dans des programmes nationaux et européens.

ACTION 2

RÉDUIRE SES DÉCHETS

Organisez un évènement écoresponsable

En changeant nos habitudes de consommation, nous pouvons garder plus longtemps nos objets et réduire nos déchets. Voici quelques exemples d'initiatives à mettre en place dans votre établissement :

- **Free Plastic Day** : organisez une journée sans plastique à usage unique à l'intérieur de l'établissement (à la cantine, cafétéria).
- **Troc party** : le temps d'une après-midi ou de quelques heures, organisez une fête du troc en choisissant un thème au préalable. Exemples : troc de jeux, troc sur le thème de la musique, troc de matériel sportif, etc.
- **Gratuiterie éphémère** : en fin d'année scolaire et pour préparer la rentrée suivante, organisez ou créez un coin dédié au don d'objets en lien avec la scolarité (livres, cahiers, trousse, etc.). Rien de mieux que de troquer ou de donner, plutôt que de jeter !

RESSOURCES EN LIGNE

RETROUVEZ TOUTES LES INFOS UTILES SUR LE SITE DE L'ADEME POUR RÉDUIRE SES DÉCHETS ET PROTÉGER L'OcéAN.

[HTTPS://AGIRPOURLATransition.ADEME.FR/PARTICULIERS/MAISON/DECHETS/6-SOLUTIONS-JETER-MOINS-MIEUX](https://agirpourlatransition.ademe.fr/particuliers/maison/dechets/6-solutions-jeter-moins-mieux)

Pour sensibiliser les autres

Rien de tel que d'organiser une animation ludique sur la thématique des déchets pour sensibiliser ses camarades. Pourquoi ne pas réfléchir à l'un de ces ateliers lors de vos prochaines journées portes ouvertes ? Ou à l'occasion de la prochaine fête de votre établissement ?

Un atelier Zéro déchet « DIY »

Apprenez à confectionner votre propre savon, dentifrice ou shampoing. Ou encore créez collectivement un totebag ou une éponge tawashi à partir de vieux tee-shirts ou de vieilles chaussettes, rien de plus simple, avec la bonne recette !

RESSOURCES EN LIGNE

CONSULTE L'INTÉGRALITÉ DE NOS VIDÉOS "DIY" EN LIGNE POUR ANIMER ENSUITE TON PROPRE ATELIER.

RENDEZ-VOUS SUR [HTTPS://FR.OCEANCAMPUS.EU/](https://fr.oceancampus.eu/)

PUIS CLIQUE SUR LA RUBRIQUE APPRENDRE

ET CHOISIS LA RECETTE LA PLUS ADAPTÉE.



Un atelier surprise de la marée

Il s'agit de boîtes surprises où vous placerez des déchets ramassés sur les plages.

Attention : des déchets que vous pouvez toucher sans danger, c'est-à-dire sans risque de vous couper ni de vous intoxiquer.

- **Objectif** : à partir d'un gabarit à découper, fabriquez environ 8 boîtes. Puis sélectionnez divers déchets susceptibles d'être trouvés sur nos plages. Exemple : une boîte avec des cotons-tiges, une boîte avec des bouchons en plastique, etc. Placez-les dans les boîtes.
- **But du jeu** : les participants doivent deviner ce qu'ils touchent sans le voir.
- **Le petit plus** : à la fin du jeu, organisez un quiz pour faire deviner quels sont les déchets les plus fréquents. Exemple : le top 5 des déchets les plus ramassés sur les plages.

ACTION 3

DEVENEZ LE PORTE-PAROLE DE L'OcéAN

Lancez le défi Ocean's Zero

En 2019, Surfrider a développé une application qui permet de s'initier collectivement au zéro déchet.

Vous avez un smartphone ?

Téléchargez l'appli et suivez les 25 défis, chacun à votre rythme tout au long de l'année scolaire.

Tout le monde n'a pas de smartphone ?

Votre enseignant référent EDD peut se faire le relai des défis en les inscrivant de manière hebdomadaire au tableau ou en créant un calendrier dédié.

- **Objectif :** au rythme d'un défi par semaine, parvenir à remporter le plus de défis possibles d'ici à la fin de l'année scolaire.
- **But du jeu :** chacun fait au mieux de ses possibilités. Mais ce sont évidemment ceux qui auront relevé le plus de défis qui remporteront le challenge !
- **Le petit plus :** créez un groupe de conversation collective, sur WhatsApp ou autre plateforme de votre choix, afin d'échanger sur vos progrès respectifs. Donnez-vous des astuces et tuyaux pour progresser ensemble.

RESSOURCES EN LIGNE

TÉLÉCHARGEZ L'APPLICATION OCEAN'S ZERO

[HTTPS://GET.SURFRIDER.EU/OCEANSZERO.HTML](https://get.surfrider.eu/oceanszero.html)

RESSOURCES EN LIGNE

VOUS TROUVEREZ DE NOMBREUSES RESSOURCES UTILES POUR MENER À BIEN SON PROJET AU COLLÈGE ET AU LYCÉE AVEC DEUX GUIDES RÉALISÉS PAR L'ADEME POUR LES ÉCO-DÉLÉGUÉS

COLLÈGE [HTTPS://BIBLIOTHEC.ADEME.FR/EDUCATION-AU-DEVELOPPEMENT-DURABLE/423-GUIDE-DE-L-ECO-DELEGUE-AU-COLLEGE.HTML](https://bibliothec.ademe.fr/education-au-developpement-durable/423-guide-de-l-eco-delegue-au-college.html)

LYCÉE [HTTPS://BIBLIOTHEC.ADEME.FR/EDUCATION-AU-DEVELOPPEMENT-DURABLE/4076-GUIDE-DE-L-ECO-DELEGUE-AU-LYCEE.HTML](https://bibliothec.ademe.fr/education-au-developpement-durable/4076-guide-de-l-eco-delegue-au-lycee.html)

Organisez un débat sur la pollution marine

Vous voulez en faire plus en sensibilisant vos camarades ? Voyez les choses en grand pour l'Océan !

Au sein de votre groupe d'éco-délégués, vous pouvez organiser un débat au sein de votre classe pour commencer, puis de votre collègue ou lycée.



• Servez-vous de la plateforme en ligne Ocean Campus

Parce que la compréhension est le premier pas de l'action, Surfrider a ouvert en 2016 la plateforme en ligne Ocean Campus. Divisée en trois catégories - l'apprentissage, la contribution et l'échange - cet outil en ligne est une précieuse ressource pour organiser vos débats. Cours en ligne, ressources multimédias, visioconférences avec un expert... N'hésitez pas à solliciter l'appui de votre enseignant référent EDD pour nous contacter.

• Convoiez des intervenants externes

Pour gagner en crédibilité, invitez des experts de leur domaine. Pour ce faire, n'hésitez pas à vous faire aider de votre enseignant référent EDD. Ou à consulter la fiche de l'ADEME qui vous aidera à trouver des intervenants externes : <https://www.mtaterre.fr/sites/default/files/fiche-eco-delegue-lycee-7-comment-trouver-nouer-partenariat.pdf>



CONCLUSION

L'apport croissant de plastique dans l'environnement met en danger toute la biodiversité, dont nous, les Humains. Si la consommation de plastique à l'échelle mondiale n'a eu de cesse d'augmenter depuis 1950, il y a tout de même une note d'espoir. **Peu à peu, les pays du monde agissent à leur niveau, en interdisant par exemple, les plastiques à usage unique.** Avec la mobilisation d'un maximum d'États, **il est donc possible de gagner ce combat contre le plastique.**

Vous l'avez compris, la pollution des océans a un impact fort sur toute la vie aquatique, mais il est encore possible d'agir. « **Le meilleur des déchets est celui que l'on ne produit pas.** » Cette citation facile à retenir - notre préférée à Surfrider - sous-entend qu'il est **nécessaire de réduire notre consommation de plastique au quotidien.** Il s'agit aussi de **sensibiliser un maximum de personnes autour de nous** à ces questions.

Ce défi, nous pouvons tous relever !

Alors, prêt.e.s à passer à l'action ?
On compte sur vous !



SURFRIDER

FOUNDATION EUROPE

33, allée du Moura
64200 Biarritz

www.surfrider.eu
www.oceancampus.eu

illustrations SOLEDAD




**MINISTÈRE
DE LA TRANSITION
ÉCOLOGIQUE
ET SOLIDAIRE**
*Liberté
Égalité
Fraternité*



eau
GRANDS SUD-OUEST
www.grandsudouest.com

